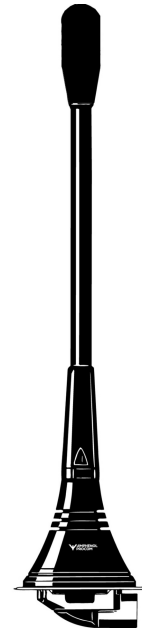


Antenne mobile $\frac{1}{4} \lambda$ pour la bande des 450 MHz

DESCRIPTION

- > Antenne mobile 0 dB, fouet en acier couvert de silicone, très flexible.
- > Le modèle MU 7-LX/s couvre de 370 à 410 MHz
 - Le modèle MU 7-LX/l couvre de 406 à 440 MHz
 - Le modèle MU 7-LX/h couvre de 430 à 470 MHz
- pas de réglage nécessaire.
- > Embase LX en acier inoxydable – qualité professionnelle en design élégant et simple.
- > Spécialement bien adaptée pour une installation sur le toit.
- > Livrée avec connectique FME (le câble est à commander séparément).
- > Partie flexible dans l'embase permettant d'incliner le fouet (inclinable jusqu'à 15° avec la main).
- > Montage simple, uniquement de l'extérieur (perçage 18 mm).



SPÉCIFICATIONS

Électrique FR	
Modèle	MU 7-LX/...
Fréquence	La bde des 450 MHz est couverte par 3 modèles
Type D'Antenne	Antenne mobile $\frac{1}{4} \lambda$
Puissance D'Entrée Max.	100 W
Polarisation	Verticale
Impédance	50 Ω
ROS	$\leq 1.3:1$ à la fréq. de résonance
Bande Passante	≥ 40 MHz
Gain (EIA RS-329-1)	0 dB

Mécanique FR	
Matériaux	Fouet : Fil acier couvert de silicone Laiton chromé noir Embase : Acier inoxydable Laiton Plastique résistant à l'environnement
Câble	Le câble FME est à commander séparément
Couple D'Installation	3.5 Nm max.
Couleur	Noire
La Taille	Environ 160 mm
Poids	Environ 0.045 kg
Fixation	Trou de 18 mm de diamètre

COMMANDE

Model	N ° de produit.	Fréquence
MU 7-LX/s	130001077	370 - 410 MHz
MU 7-LX/l	130001079	406 - 440 MHz
MU 7-LX/h	130001078	430 - 470 MHz

INSTALLATION

L'embase LX est spécialement adaptée pour un montage sur toit. Il est conseillé d'installer l'antenne au milieu du toit pour assurer une couverture omnidirectionnelle maximale. L'installation peut se faire avec un perçage de 18 mm de l'extérieur.
 Avant le lavage automatique du véhicule, il faut enlever le fouet avec une clé de 9 mm. Après le lavage, il faut revisser le fouet et serrer avec la clé.
 L'embase LX contient une partie inclinable ($\pm 15^\circ$) qui permet de toujours mettre le fouet en position verticale.

VEUILLES NOTER

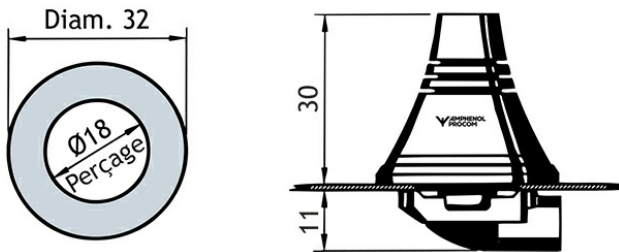
Lors du serrage du filetage (voir dessin 4), il faut vérifier que la clé soit dans la bonne position.

3. REGLAGE

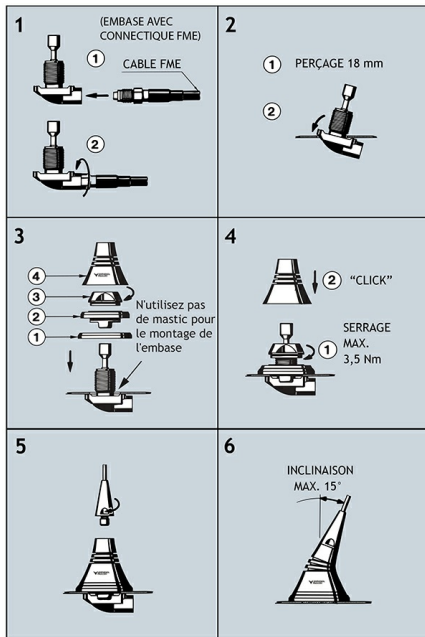
L'antenne est livrée pré-réglée de l'usine et nécessite aucun réglage supplémentaire.

1. DIMENSIONS D'INSTALLATION

Embase LX



2. PROCEDURE D'INSTALLATION



N'utilisez pas de mastic sur le joint en caoutchouc ou d'autres endroits.

